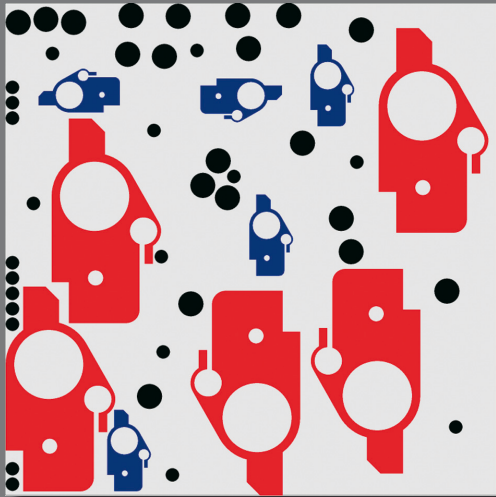


OptiScout

Nesting



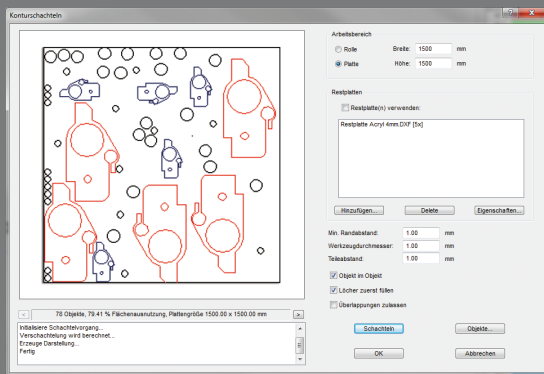
Objekte vor dem Verschachteln (Nesting)

Was bedeutet Nesting?

Nesting hilft Ihnen die Ausnutzung Ihres Materials zu optimieren, indem es Schachtelpläne entwirft. Dabei wird die Objektkontur berücksichtigt; sogenanntes „True Shape Nesting“. Durch die einfache Bedienbarkeit der Software sparen Sie Zeit und Kosten ein. Zudem ist es nun möglich Restplatten effizient zu verwerten, was Ihnen hilft Ihren Materialverbrauch deutlich zu verringern.

Leistungsmerkmale

- Sie sparen deutlich an Zeit
- Ihre Kosten werden stark reduziert
- Ihr Material wird effizienter verbraucht



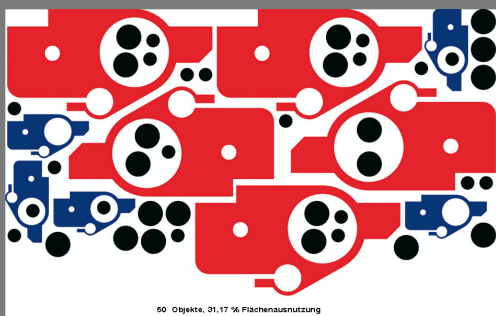
Nesting Fenster mit Vorschau

Schlüsselfunktionen

- Vollautomatisch mit Vorschau
- Schachtelt Objekte in Objekten
- Schachtelt Objekte indem „Löcher“ zuerst gefüllt werden
- Verteilt Objekte auf mehrere Platten
- Objektabstand ist einstellbar
- Berücksichtigt den Werkzeugdurchmesser
- Priorität der Objekte kann voreingestellt werden
- Verschachteln innerhalb beliebiger Formen, bei importierten DXF-Dateien

Systemvoraussetzungen:

- Host-Programm: **OptiScout**
- Freier USB-Port (für Kopierschutz)



Ergebnis

www.optiscout.de